



Intelligence économique Vs Intelligence collective : un défi 4.0...



... L'homme dans tout ça ?



Comment en mettant en œuvre les préceptes de l'intelligence économique et stratégique, en agissant au sein de ses réseaux et de son écosystème, on peut mieux renforcer et valoriser sa compétitivité et son innovation.

Tout en rappelant le champ de vision de l'intelligence économique et les interactions des réseaux, nous développerons les **actions à mener dans 4 domaines** :

- 1. L'influence de (et sur) son environnement**, via l'organisation et les réseaux humains ;
- 2. Le management de l'intelligence collective**, par la mise en place de processus de capitalisation ;
- 3. La protection du patrimoine informationnel**, par la cartographie des biens essentiels, l'évaluation des risques et la formalisation des réflexes d'enrichissement et de protection ;
- 4. La surveillance de son environnement.**

VEILLE



- Plan de recherche
- Outils web
- Recherche d'information
- Due diligence

ANALYSE



- Cartographie
- Echiquiers
- Rencontre d'experts

INFLUENCE



- Lobbying
- E-reputation, Infoguerre
- Stratégie de développement
- Gestion des risques



PROTECTION

- Protection des systèmes, des données et des documents
- Patrimoine Immatériel (PI, connaissances, savoirs-faire...)
- Sensibilisation aux comportements à risques



Intelligence collective



SYNERGIE



- Stratégie / Vision
- Organisation / Processus
- IT / Outils / Sources
- RH / Compétences / Comportements

TRAVAIL & INGÉNIERIE COLLABORATIVE

INFORMATIONS INTERNES À L'ENTREPRISE



• **Business Intelligence**
(info. Structurée)

Datawarehouse
Indicateurs
Dashboard
Reporting



• **Knowledge Management**
(info. Non Structurée)

Individuel
Collectif
Implicite
Explicite

INFORMATIONS EXTERNES « ÉCOSYSTÈME »

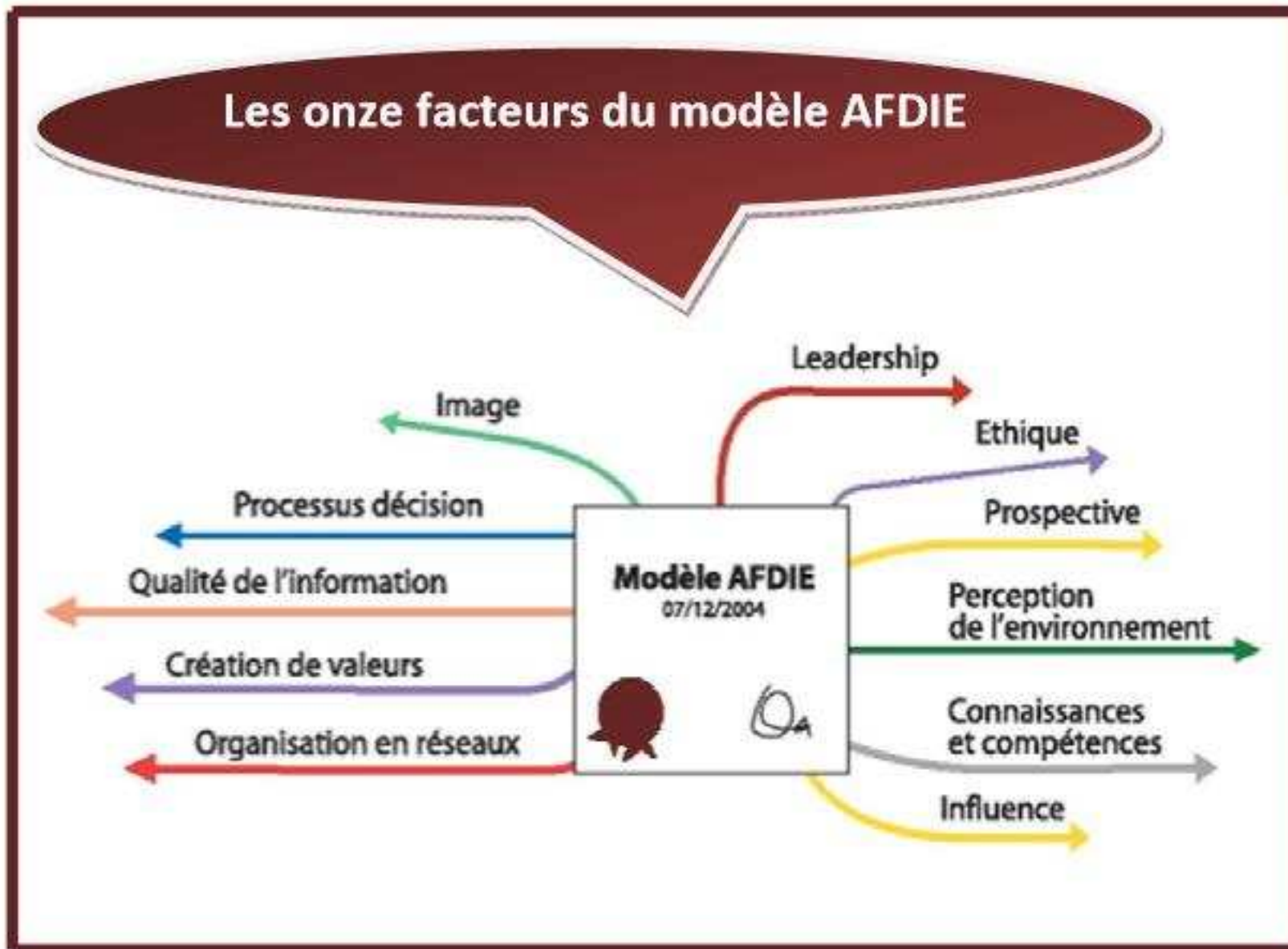


Intelligence économique,
deux postures
complémentaires :

- **Défensive**
(protection des assets)
- **Offensive**
(conquête des marchés)



Le modèle AFDIE





Notre modèle de culture



Agilité & coopération



COLLABORATION
Travailler ensemble

Réalité

Pilotage

CONTRÔLE
Définir et garder le contrôle



Individu

Entreprise

CULTIVATION
Faire grandir et donner du sens

COMPÉTENCE
Être les meilleurs



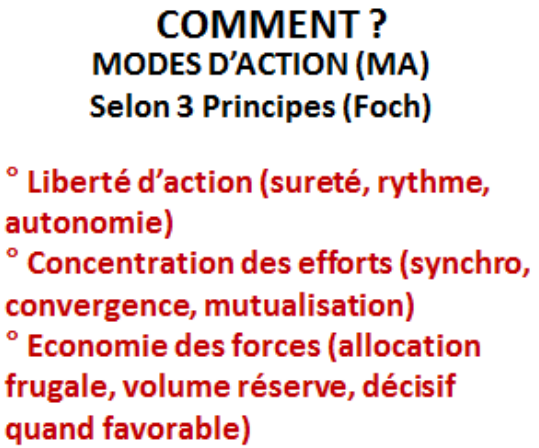
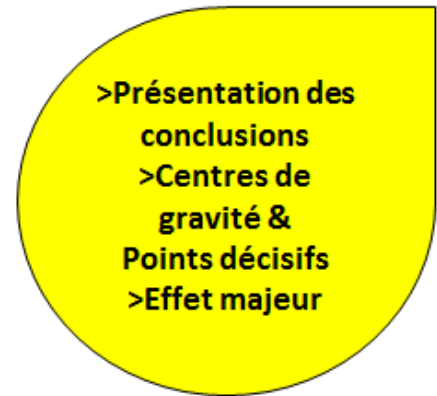
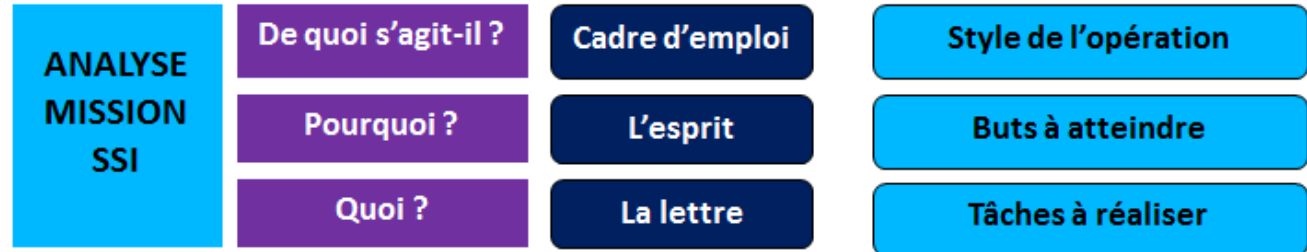
Possibilité

REX cas d'utilisation et gestion K

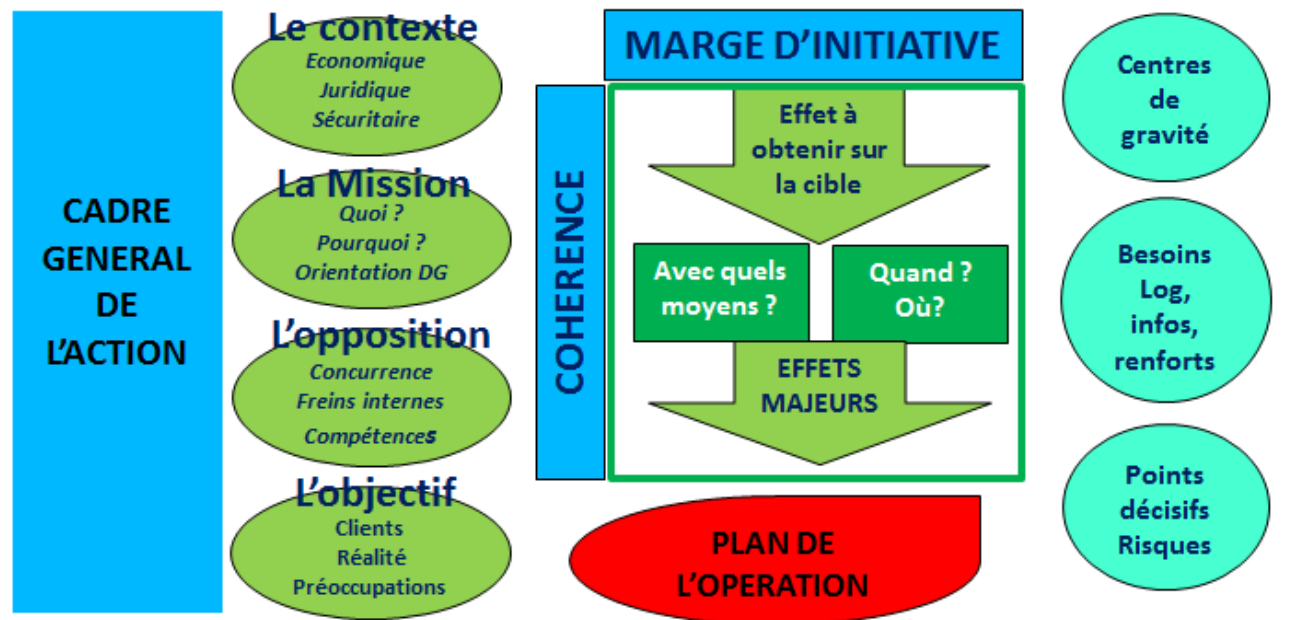
Craftman Ship (Savoir-faire)



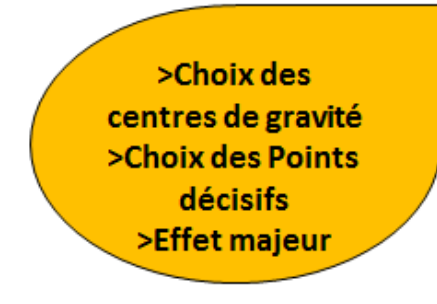
Une MRT: La MEDO Cyber SSI



ORIENTATION INITIALE DE LA DG (OU DSI)

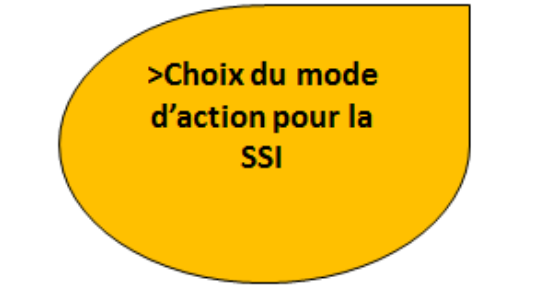


DECISION DG



ELABORATION DES MA

DECISION DG



© Thierry Roux - 2015



La matrice des risques



Evaluation des risques: diagramme de Farmer
(cotation des risques en termes de gravité et de fréquence)

GRAVITÉ

MAJEURE 4	4	8	12	16
IMPORTANTE 3	3	6	8	12
MODÉRÉE 2	2	4	6	8
MINEURE 1	1	2	3	4
	1	2	3	4
	TRÈS IMPROBABLE	IMPROBABLE	PROBABLE	TRÈS PROBABLE

PROBABILITÉ

RISQUE NON ACCEPTABLE

RISQUE ACCEPTABLE



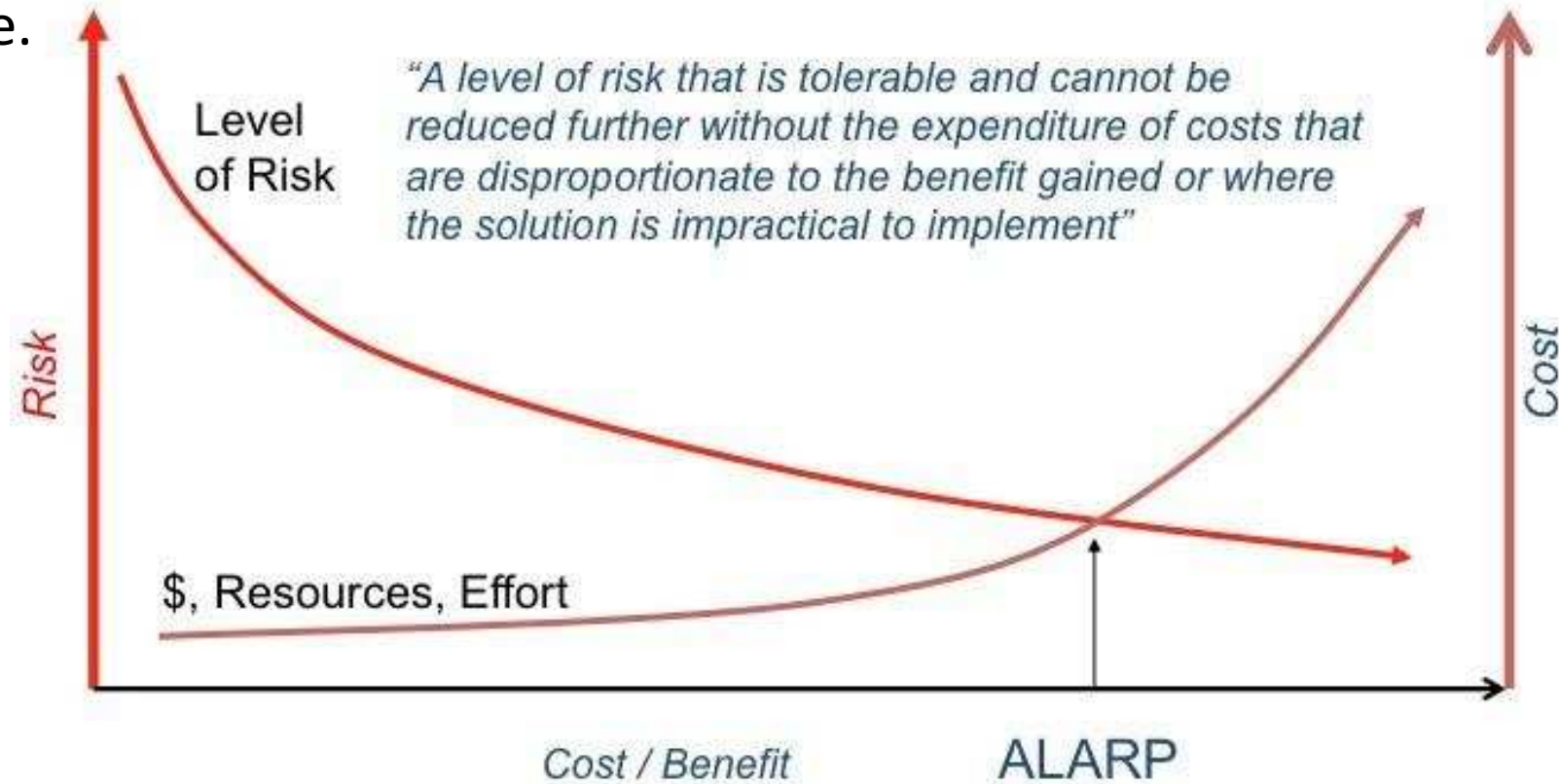
Le principe ALARP



(As Low As Reasonably Practicable)

ALARP est l'un des principes fondamentaux de la gestion des risques. Nous n'avons ni besoin ni envie de gérer le risque au point de nous éliminer. Le point d'ALARP est le point où les coûts dépassent les avantages.

Le point où le risque est négligeable, ou au moins à un niveau où il peut être géré par les procédures de routine.



MICE

Money

Ideology

Coercion or
Compromise

Ego or Excitement

RASCLS

Reciprocation
(les petites attentions)

Authority
(>Prestige)

Scarcity
(rareté, Effet Roméo et Juliette)

Commitment and Consistency
(confiance et véracité)

Liking
(sport, hobbies, ... partagés)

Social Proof
(besoin de se démarquer)



Les étapes d'une attaque InfoSec

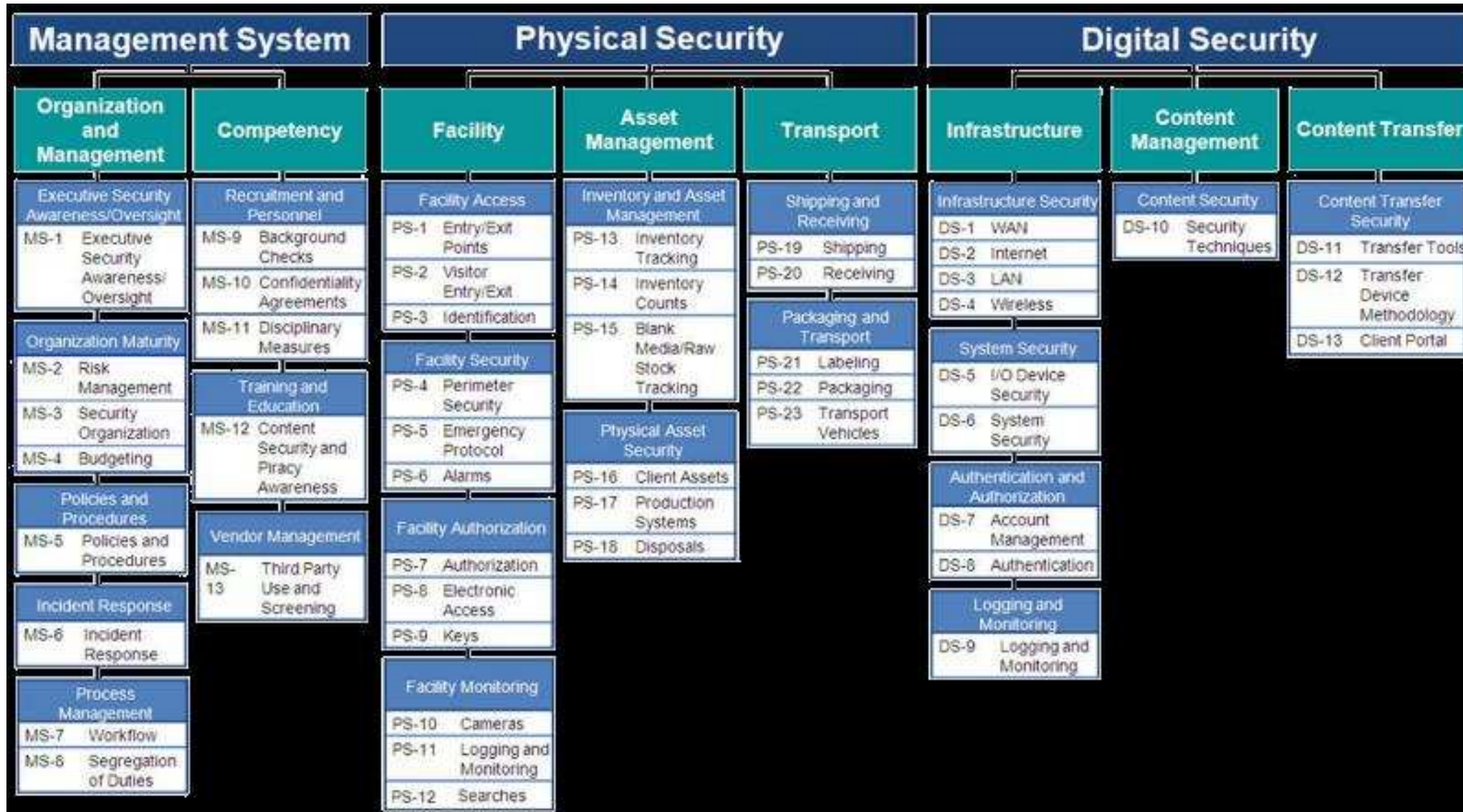


Les 5 étapes





« Bon » dans les best practices



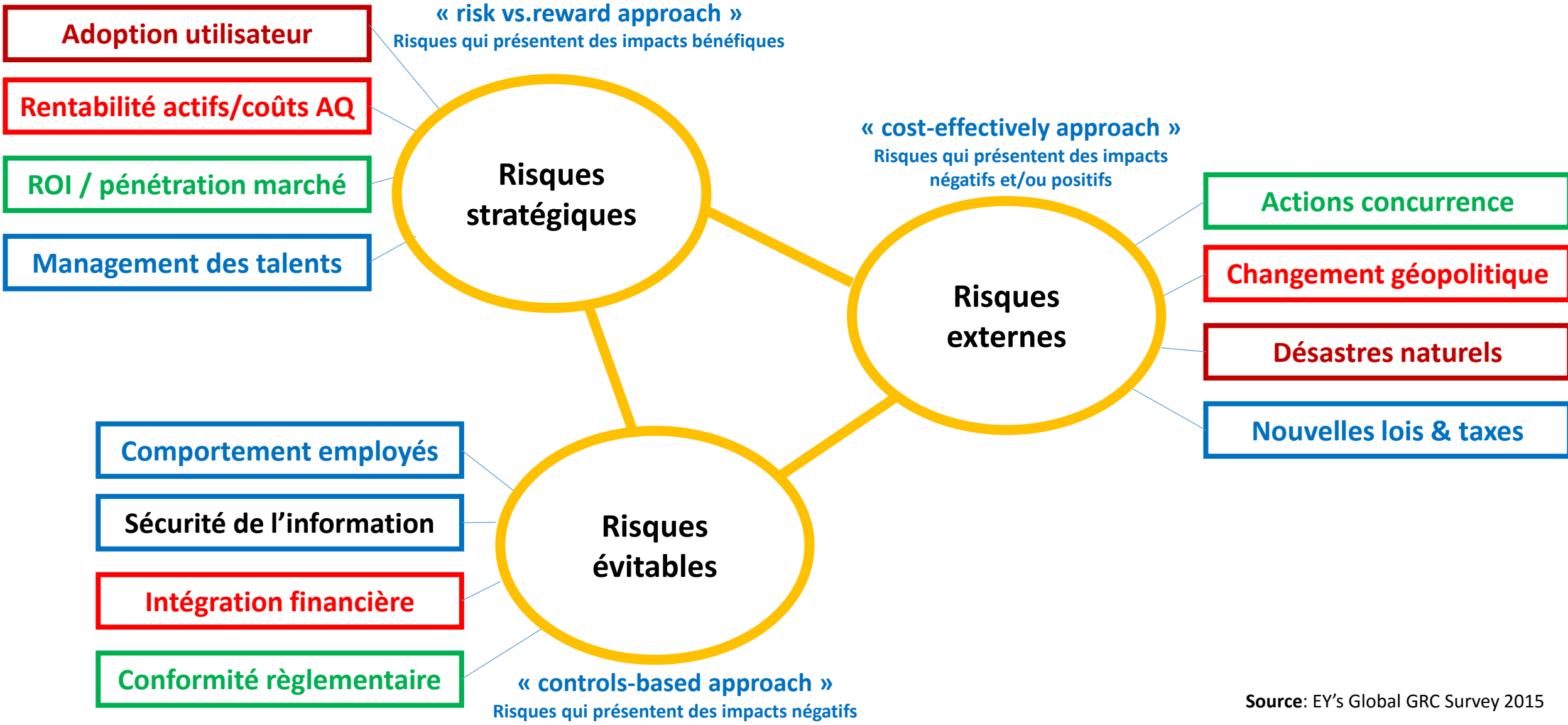


Les moyens du renseignement, l'emploi de ces moyens, le traitement de l'information qui en découle enfin, constituent un **continuum que cimenter l'expertise du tissu humain des acteurs**. La valorisation de cette expertise concrète, de terrain, constitue en effet le premier levier d'innovation. **L'exploitation immédiate des retours d'expérience opérationnelle, ainsi que la proximité avec les industriels, ont permis de faire progresser des secteurs technologiques autrefois confidentiels...** L'expérience acquise a contribué à **adapter en permanence les techniques expérimentées, ainsi qu'à ouvrir des perspectives** pour des développements civils.

À rebours d'une organisation "en silos" qui anime plusieurs moyens isolés, **le concept de "système capteur" s'est imposé** par son efficacité pour répondre au mieux aux besoins de recueil d'informations toujours plus diversifiés, du plus proche (tactique, immédiat) au plus lointain (stratégique et décisionnel). La pertinence éprouvée de ce "système capteur" dédié au recueil, au plus près du terrain, a naturellement conduit à repenser les outils de traitement et de diffusion.

Ainsi sont apparues des solutions valorisant le partage toujours plus rapide des informations, tout en préservant la spécificité et la sécurité des sources. Ce sont l'expérience et l'expertise des spécialistes de la recherche d'informations qui permettent aujourd'hui encore d'imaginer des procédures et des capacités qui dynamisent la mise à disposition d'informations optimisées au profit des traitants, puis des décideurs.

Regardons les risques différemment



Source: EY's Global GRC Survey 2015



MERCI

Thank you for your attention

Danke für Ihre Abhören

Gracias para su atención

Grazie per la vostra attenzione

谢谢您的注意

あなたの注意をありがとう

42

La réponse ultime

SHAPE THE FUTURE